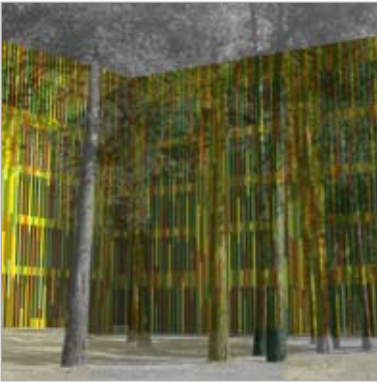


Arja Lehtimäki Kaupunkisuunnittelu & Arkkitehtuuri

Koulutus	Arkkitehti, Oulun Yliopisto 2004- 2009 MA Ympäristötaide, Taideteollinen Korkeakoulu 2003- 2008 BSc Town and Country Planning, Bartlett, UCL 1995-1998 Diploma in Town and Country Planning, Bartlett, UCL 1998-1999
Jäsenyys	Taiteilijayhdistys MUU Ry Suomen Arkkitehtiliitto, SAFA Royal Town Planning Institute, RTPI, Iso-Britannia
Palkinnot	The Institute of Highways & Transportation, Iso Britannia, Manual for Streets Award 2009, Woodbrook Phase 1, Brokerstown Village, Lisburn, Northern Ireland Ympäristötaiteen Säätiö, Vuoden 2005 ympäristötaideteos, Kalle Päätalon muistomerkki Menestyksestä opinnoissa 1999, UCL, Kuninkaallinen Kaupunkisuunnitteluinstituutti (The Royal Town Planning Institute)
Syntynyt	17.1.1975
Yhteystiedot	mail@arjalehtimaki.com www.arjalehtimaki.com +358 (0)50 49 49 491

Arja Lehtimäki työskentelee arkkitehtuurin ja taiteen parissa, sekä kaupunkisuunnittelijana. Hän valmistui kaupunkisuunnittelijaksi Englannissa vuonna 1999, jonka jälkeen hän työskenteli neljä vuotta Lontoolaisessa suunnittelutoimistossa. Palattuaan suomeen hän jatkoi opintojaan sekä taiteen, että arkkitehtuurin alalla ja työskentelyä konsulttina Suomessa, Englannissa, Australiassa ja Kazakhanissa.

Hänellä on työkokemusta monipuolisesti strategisesta suunnittelusta detaljitason toteutukseen, suunnitteluohjeistojen laatimisesta, sekä julkisen liikenteen suunnittelusta kaupunkitilaan. Hän työskentelee luontevasti erilaisten suunnittelutehtävien parissa ja erilaisissa kulttuurisissa konteksteissa. Hänellä on myös kokemusta projektinjohdosta, työskentelystä monien eri konsultti- ja asiakasryhmien kanssa sekä asukaskonsultaatiosta.



Aktiivitalo Ilona, Luonnossuunnitelma

MEDIREX OY

Aktiivitalo Ilona on yhteisöllistä asumista tukemaan suunniteltu rakennus, joka on suunnattu erityisesti 50+ ikäryhmälle. Rakennus liittyy tuparakennuksen kautta toiseen samansuuruiseen asuinrakennukseen muodostaen lopullisessa rakennusvaiheessa n. 60 asuntoa sisältävän kokonaisuuden.

Lähtökohtana on ollut luoda Kokkolaan uudenlainen vaihtoehto asumiselle ihmisille, jotka haluavat ajatella ikääntyvänsä osana aktiivista yhteisöä. Arkkitehtuurissa se näkyy parhaiten yhteistilojen suunnittelussa, niiden sijoittelussa, sekä esteettömien ja esteettisesti kannustavien kulkureittien suunnittelussa rakennusten sisällä, niiden välillä ja ulkopuolella.

Asunnot on suunniteltu esteettömiksi niin, että itsenäinen asuminen on mahdollisimman helppoa ja vaivatonta iästä ja kunnosta riippumatta. Yhteisöllisyyden avulla pyritään välttämään yksinäisyyttä ja liikkumiseen kannustamalla ylläpidetään fyysistä kuntoa ja asukkaiden hyvinvointia.

Arkkitehtuurillaan rakennus pyrkii välittämään positiivista, valoisaa tunnelmaa, joka on samanaikaisesti sekä energinen, että harmoninen. Värien käyttöön julkisivussa on perehdytty väritutkimusten ja teorioiden avulla ja värit muodostavatkin oleellisen osan rakennuksen arkkitehtuuria.



Aktiivikorttelisuunnitelma

MEDIREX OY

Kokkolan keskusta-alueelle, uimahallia vastapäätä suunniteltu aktiivikorttelialue, joka sisältää erityisesti senioriasumista tukevia toimintoja. Kortteli rakentuu vaiheittain keskusaukion ympärille muodostaen kokonaisuuden, jossa jalankulkijoiden on helppo ja turvallinen liikkua. Läpikulkuliikenne on rajoitettua ja autopaikoitus on sijoitettu maanalaisiin tiloihin. Tarvittavien autopaikkojen määrää pyritään vähentämään tarjoamalla asukkaille jäsenyyttä pyörä-, sekä autokerhossa. Alueelle on suunniteltu myös muita asumista tukevia toimintoja, kuten asukastupa, ravintola ja kyläkauppa.

Korttelin muoto on suunniteltu myötäilemään suojellun metsikön maastonmuotoja, sekä muutenkin säilyttämään alueella olemassaolevaa puustoa. Kortteli on luonteeltaan kaupunkimainen, matala ja tiivis, sisältäen monipuolisesti kerros-, rivi-, että pientalorakentamista.



2008-

Helsingin Jätkäsaari, Hyväntoivonpuisto

VSU, HELSINGIN KAUPUNGIN RAKENNUSVIRASTO

Jätkäsaaren uuden kaupunginosan keskelle on suunnitteilla 5 hehtaarin puisto, joka kiemurtelee alueen läpi päättyen etelässä meren rantaan. Puisto yhdistää Jätkäsaaren alueen Ruoholahteen ja toimii tärkeänä kevyen liikenteen väylänä, sekä virkistysalueena alueen asukkaille. Puisto rakennetaan n.5m katutaso yläpuolelle, jolloin sen alle jää tilaa asukaspysäköinnille, sekä huoltotiloille. Puistoa halkovat tiet ylitetään kevyen liikenteen silloilla, ja puistojen liittyminen katutilaan ratkaistaan ympäristötaiteen keinoin. Esteetön ja turvallinen ympäristö, sekä puiston alle tulevien tilojen sovittaminen olivat lähtökohdina suunnittelulle. Tavoitteena on luoda mielekäs ja mielenkiintoinen kaupunkipuisto, joka auttaa luomaan identiteettiä uudelle kaupunginosalle.

Projektin pääsuunnittelijana on VSU. Tehtävänäni ympäristötaiteilijana on ollut pääasiassa puiston päätyjen suunnittelu ja yhteensovittaminen ympäröivien rakenteiden, sekä puistotilan kanssa. Suunnittelutyö on parhaillaan käynnissä, rakennustöiden on määrä alkaa vuoden 2010 aikana.



2006

Pyhäjärven keskusta-alueen uudistussuunnitelma

OULUN YLIOPISTO/ POHJOIS POHJANMAAN LIITTO

Suunnitelma on tehty osana pohjois Pohjanmaan Liiton Elävät Ydinkeskustat hanketta. Työryhmään kuului edustajia myös Pyhäjärven kaupungista sekä kulttuuri- että liikeyrittäjistä.

Suunnitelman keskeinen elementti on uusi torialue joka eheyttää keskusta- aluetta toiminnallisesti sekä liikenteellisesti. Torimyyntiin lisäksi se toimii tapahtumapaikkana, eteenkin kesäaikaan. Uusi kiertotie yhdistää keskustan pohjoispuolella olevan linja-autoaseman korttelin osaksi toria ja keskusta- aluetta. Tori-alue toimii myös ajonopeuksia hidastavana elementtinä, koska se ylettyy ajotien yli korotettuna tasona. Järven rantaan rakennetaan hotellin ja sahan maiden kautta uusi kävelytie, joka selkeyttää keskustan suhdetta rantaan.

Suunnitelman toteutus etenee Pyhäjärven kaupungin ja Tielaitoksen yhteistyössä.



2006-2008

Luontopolku & Lintutorni, Aittalahti

VSU

Lintujen ja lintuharrastajien suosimalle alueelle Ruukin Aittalahteen suunniteltiin luontopolku, nuotio- ja levähdyspaikkoja, sekä lintutorni. Suunnittelussa otettiin huomioon toimivuus, esteettisyys ja turvallisuus. Tavanomaisten tikkaiden tai jyrkkien portaiden sijaan lintutorni suunniteltiin niin että sen ylätasanteelle on helppo kiivetä leveitä portaita pitkin. Erityisesti tämä helpottaa vanhuksia ja painavien kuvausjalustojen ja kameroiden/ kiikareiden kanssa liikkuvia. Kotilomainen muoto on orgaaninen, cor-ten teräksen tummuessa se sulautuu osaksi ympäröivää luontoa. Nuotiopaikan kalusteet ja levähdyspaikalla oleva penkki/ noja ovat myöskin suunniteltu teräksestä.

Lintutorni valmistui kesällä 2008.

VSU

2006 Intiön Sankarihautausmaa, Oulu

YKSITYINEN TILAUS

2006 Pergola

2006 Light Jenni & Jussi

CITY OF ASTANA, KAZAKHSTAN

2005 Sustainable Development Strategy, Astana, Kazakhstan

LLEWELYN-DAVIES

2004 Ex–colliery Villages, Northumberland coast

2004 Newburn Riverside Masterplan

2003 Woodbrook Phase 1, Brokerstown Village, Lisburn, Northern Ireland

JULIE BINDON ASSOCIATES

2003 Supporting Statement for Centrepoint Redevelopment, Sydney, Australia

2003 St Mary’s Development, Sydney, Australia

LLEWELYN-DAVIES, now part of TRIBAL GROUP

2002 Woodbrook Masterplan, Brokerstown Village, Lisburn, Northern Ireland

2002 Merseytram

2001 Smethwick, Soho Technology Park

2001 Horsham Urban Capacity Study

2001 Smethwick Masterplan

2001 Finsbury New Deal Masterplan

2000 South Yorkshire Design Guide

2000 The Clustering of Community Services in Kent Thames–side

2000 Rochester Riverside Urban Design Framework

1999 Rochester Riverside Renaissance

1999 Designing Development in Public Transport Corridors

1999 Housing Capacity Study for the Royal Borough of Kensington and Chelsea

1999 Sustainable Residential Development III: Exploring the Housing Potential of Large Sites

ALAN BAXTER & ASSOCIATES

1998 Masterplan proposal for a mixed–use site in Bristol Harbourside

1998 Movement study and an urban area analysis for Trinity Buoy Wharf, London

Suosituks

Tommi Heinonen, Toimitusjohtaja
VSU Arkkitehtuuri- ja viheraluesuunnittelu Oy
Kirkkokatu 8 A 8
90100 Oulu
Puh. +358 400 810 995
tommi.heinonen@vsu.fi

Patrick Clarke, Director,
Urban Studio – (formerly part of Llewelyn-Davies)
Tribal Consulting
87-91, Newman Street, London W1T 3EY
United Kingdom
tel. +44 (0)20 7079 9147
mob. +44 (0)7740 030 640
Patrick.Clarke@tribalgroup.co.uk
www.tribalgroup.co.uk/urbanstudio